

# HERZLICH WILLKOMMEN

... im Hotel Berlin Stuttgart/Sindelfingen.

## **Bei der Tagung wohlfühlen**

Unsere Tagungsräume bieten Ihnen ein ansprechendes Arbeitsumfeld, das wir ganz nach Ihren individuellen Wünschen gestalten.

## **Lassen Sie sich verwöhnen**

– von Herzlichkeit, Qualität, Service, Komfort und dem Charme eines Privathotels.

## **Das Team ist immer für Sie da**

Zentrale und Empfang <a href="mailto:info@hotelberlin-sindelfingen.de">info@hotelberlin-sindelfingen.de</a>		07031 - 865 - 5
Direktion und Verkauf <a href="mailto:ahillerich@hotelberlin-sindelfingen.de">ahillerich@hotelberlin-sindelfingen.de</a>	Anja Hillerich	07031 - 865 - 653
Reservierungs –und Empfangsleitung <a href="mailto:yschober@hotelberlin-sindelfingen.de">yschober@hotelberlin-sindelfingen.de</a>	Yvonne Schober	07031 - 865 - 648
Veranstaltungskoordination <a href="mailto:mwerner@hotelberlin-sindelfingen.de">mwerner@hotelberlin-sindelfingen.de</a>	Martin Werner	07031 - 865 - 650

*Ihre Referenten genießen einen besonderen Status*

## **Open Bar:**

der Inhalt der Minibar ist für Ihre Referenten im Preis inbegriffen

## **Mehr Platz:**

Ihre Referenten erhalten ein Doppelzimmer zur alleinigen Nutzung.

## **Schöner wohnen:**

Ihre Referenten erhalten Sie ein kostenloses Zimmer-Upgrade (nach Verfügbarkeit).

## **Vor- und Nachbereitung einer Tagung:**

sind zeitintensiv – darum bieten wir für Ihre Referenten -Early-Check-in und Late-Check-out an

## **Tageszeitung**

Ihre Referenten erhalten tägliche Ihre Tageszeitung auf das Zimmer.

# Ihr Hotel Berlin auf einen Blick

## Zimmer

107 Gästezimmer und 3 Suiten in zwei verschiedenen Kategorien

„**Classic**“ – bietet gediegene Wohlfühlatmosfera zum günstigen

Preis ab 77,00 €

und

„**Design**“ – kombiniert modernste Architektur mit Gemütlichkeit für gehobene Ansprüche

Preis ab 97,00 €

Die genannten Zimmerpreise sind nur gültig in Verbindung mit einer Tagung oder Veranstaltung und verstehen sich pro Zimmer/ Nacht und beinhalten unser reichhaltiges Frühstücksbuffet sowie die gesetzliche Mehrwertsteuer. Bitte beachten Sie, dass im Falle einer MwSt. – Erhöhung werden die Raten dementsprechend angeglichen.

## Attraktive Tagungspauschalen

ab 39,00 €

## Beste Erreichbarkeit

Autobahn 2,5 km

S-Bahn Station Goldberg mit direkter Verbindung nach Stuttgart 5 Minuten zu Fuß,

Bahnhof Stuttgart 20 km, Flughafen und neue Messe 18 km (Shuttleservice zum Flughafen gegen Aufpreis).

## Bistro / Bar / Restaurant / Sonnenterrasse

Restaurant „Salvia“ mit 80 Sitzplätzen, Bistro „Entre Nous“ mit 60 Sitzplätzen und einen Biergarten/Terrasse mit 40 Sitzplätzen.

## Entspannung

finden Sie in unserem Schwimmbad oder in der Sauna

## Freizeit und Spaß

Barbecue- oder Grillabende auf unserer Sonnenterrasse

Fahrradtouren, Fahrsicherheitstraining, Fahrt auf dem Neckar mit dem Neckar Käpt'n Erlebnispark für Groß und Klein „Sensapolis“, Bowling oder auf die Kartbahn in Gärtringen

## Individueller Service

Geht nicht -gibt's nicht

## Kaffeepausen-Buffer ab 10 Personen (täglich)

am Nachmittag inklusive Kaffee, Tee, süßen und herzhaften Speisen in unserem Bistro“. Bei schönem Wetter servieren wir Ihre Kaffeepause auf der Sonnenterrasse.

## Parken

kostenfreie Parkplätze vor und um das Hotel

## Sparen mit 20=21!

pro 20 zahlende Tagungsgäste nimmt eine Person kostenlos teil (inklusive Übernachtung, Frühstück und Tagungspauschale, maximal zwei Personen pro Gruppe).

## „Für uns ist Premium Alltag und unser Alltag garantiert Ihre erfolgreiche Tagung“

### „es darf alles und noch viel mehr sein“

- Eine Übernachtung im Einzelzimmer inklusive Frühstücksbuffet
- Tagungsraum mit Tageslicht inklusive Standardtechnik
- **Erfrischungsgetränke „unlimited“ im Raum**
- **Begrüßungskaffee** und Kaffeepause vormittags mit Kaffee, Tee und täglich wechselnden Snacks
- Lunchbuffet oder 3-Gang-Menü **inklusive aller Soft- und Heißgetränke**
- Kaffeepausen- Buffet am Nachmittag inklusive Kaffee, Tee und süßen und herzhaften Speisen in unserem Bistro oder auf der Sonnenterrasse  
**zu Euro 135.00 pro Person und Tag**  
„es darf alles und noch viel mehr sein“ mit Abendessen  
zu Euro 153.00 pro Person und Tag

### „es darf alles sein“

- Tagungsraum mit Tageslicht inklusive Standardtechnik
- **Erfrischungsgetränke „unlimited“ im Raum**
- **Begrüßungskaffee** und Kaffeepause vormittags mit Kaffee, Tee und täglich wechselnden Snacks
- Lunchbuffet oder 3-Gang-Menü **inklusive aller Soft- und Heißgetränke**
- Kaffeepausen- Buffet am Nachmittag inklusive Kaffee, Tee und süßen und herzhaften Speisen in unserem Bistro oder auf der Sonnenterrasse  
**zu Euro 53.00 pro Person und Tag**

### „es darf etwas mehr sein“

- Tagungsraum mit Tageslicht inklusive Standardtechnik
- **Apfelsaft und Mineralwasser „unlimited“ im Raum**
- **Begrüßungskaffee** und Kaffeepause vormittags mit Kaffee, Tee und täglich wechselnden Snacks
- Lunchbuffet oder 3-Gang-Menü **inklusive Mineralwasser**
- Kaffeepausen- Buffet am Nachmittag inklusive Kaffee, Tee und süßen und herzhaften Speisen in unserem Bistro oder auf der Sonnenterrasse  
**zu Euro 49.00 pro Person und Tag**

### „alles was man braucht“

- Tagungsraum mit Tageslicht inklusive Standardtechnik
- **Mineralwasser „unlimited“ im Raum**
- Kaffeepause vormittags mit Kaffee, Tee und täglich wechselnden Snacks
- Mittagsimbiss
- Kaffeepausen- Buffet am Nachmittag inklusive Kaffee, Tee und süßen und herzhaften Speisen in unserem Bistro oder auf der Sonnenterrasse  
**zu Euro 39.00 pro Person und Tag**

## PAUSCHALE „Hotel-Berlin-SPEZIAL“ immer Donnerstag bis Montag

„wir wollen alles und noch viel mehr“

- Eine Übernachtung im Einzelzimmer inklusive Frühstücksbuffet
- Tagungsraum mit Tageslicht inklusive Standardtechnik
- **Erfrischungsgetränke „unlimited“ im Raum**
- Begrüßungskaffee und Kaffeepause vormittags mit Kaffee, Tee und täglich wechselnden Snacks
- Lunchbuffet oder 3-Gang-Menü **inklusive aller Soft- und Heißgetränke**
- Kaffeepausen- Buffet am Nachmittag inklusive Kaffee, Tee und süßen und herzhaften Speisen in unserem Bistro oder auf der Sonnenterrasse  
**zu Euro 115.00 pro Person**

**Ab 20 Personen servieren wir Ihnen ein Buffet.**

## Machen Sie Ihre Kaffeepause zum Erlebnis

**In allen Tagungspauschalen inklusive  
Kaffeepausen-Buffet oder Ihre Gäste wählen – wir servieren**

- frische Waffeln mit hausgemachtem Apfelmus oder deftig schwäbische Waffeln
- Buttermilch-Shakes / Milchshakes
- Blechkuchen, Muffins etc.
- Wackelpudding á la Hotel Berlin
- Heiß auf Eis
- kleine Buletten á la Hotel Berlin
- Gemüsestreifen mit Dipp
- schwäbische Tapas
- Kaffeespezialitäten und vieles mehr....

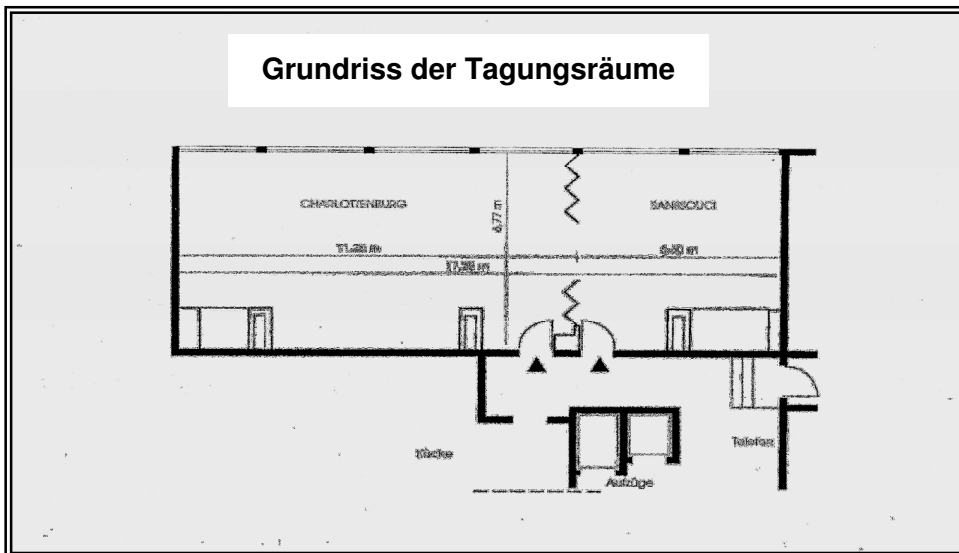
**Das Beste zum Schluss alles ist in Ihrer Pauschale inkludiert d.h. einfache Kalkulation für Sie und keine Zusatzkosten.**

**Standardtechnik** Beamer, Leinwand, Flipchart, Pinnwand

## Unser Sommer Tipp

**rustikaler Grillabend oder Barbecue in unserem Biergarten**

# Tagungsräume



Unsere Veranstaltungsräume befinden sich im Erdgeschoß unseres Hauses in unmittelbarer Nähe von Rezeption, Restaurant und Bistro

## Abmessungen

Räume	Größe	Länge	Breite	Höhe
<b>Charlottenburg</b>	<b>74 m<sup>2</sup></b>	11,35 m	6,77 m	2,70 m
<b>Sanssouci</b>	<b>38 m<sup>2</sup></b>	5,90 m	6,77 m	2,70 m
<b>Zusammen</b>	<b>112 m<sup>2</sup></b>	17,25 m	6,77 m	2,70 m

## Bestuhlungsformen

Räume	Block	Parlament	Kino	U-Form
<b>Charlottenburg</b>	25 Pers.	35 Pers.	55 Pers.	25 Pers.
<b>Sanssouci</b>	10 Pers.	15 Pers.	25 Pers.	15 Pers.
<b>Zusammen</b>	40 Pers.	60 Pers.	80 Pers.	45 Pers.

# Tagungstechnik

## Ausstattung

Steckdosen 220 Volt, Telefonanschluß, Fax-Anschluss, W-LAN ( über HotSpot von der Telekom), ISDN und analoger Modem-Anschluss, Fernsehanschluss, Video, Leinwand, Tageslicht, Abdunklung durch Jalousien möglich

## Folgende Standard- Tagungstechnik wird im Tagungsraum für Sie bereit gestellt:

- Flipchart
- Beamer
- Leinwand ( 2,50m x 2,50 m)
- Pinwand
- Overheadprojektor
- Moderatorenkoffer

Für jede weitere Pinwand und jedes weitere Flipchart berechnen wir EUR 5,00.

## Zusatz- Tagungstechnik gegen Aufpreis:

Flachbildschirm und DVD-Player zu EUR 50,00 pro Tag

## Weitere Technik auf Anfrage

## Lage

Kreativ tagen, meeten, konferieren...  
...in angenehmer Atmosphäre

### Entfernungen

Autobahn A81 2,5 km

Flughafen Stuttgart 18 km

Hauptbahnhof Stuttgart 20 km

S-Bahn Station „Goldberg“ nur wenige hundert Meter zu Fuß erreichbar mit direkter Verbindung nach Stuttgart

Fahrtzeit in die Innenstadt von Stuttgart: 21 min

Fahrtzeit zum Flughafen/Neue Messe: 20 min

### Parken

Vor dem Hotel stehen Ihnen ausreichend kostenfreie Parkplätze zur Verfügung.  
Alternativ parken Sie in unserer trockenen und kühlen Tiefgarage zu nur EUR 11,00 pro Tag.

### Anreise

#### Mit dem PKW:

A 81 Singen-Stuttgart, Ausfahrt 'Sindelfingen-Ost'. Sie folgen der Einfallstraße nach Sindelfingen und biegen an der 2. Ampel links in die Eschenbrünnlestraße ab. An der 2. Ampel fahren Sie rechts, dann geradeaus und biegen wieder rechts in die Leipziger Straße ein. Nach ca. 200 m gelangen Sie zum Hotel.

Da der Berliner Platz nicht befahrbar ist, wird er in den alten Navigationssystemen nicht angezeigt. Bitte statt dessen "Leipziger Strasse" eingeben. Achtung: auch in Stuttgart gibt es einen Berliner Platz!

#### Mit der Bahn:

Vom Hauptbahnhof Stuttgart mit der S1 Richtung Herrenberg, Ausstieg in Goldberg, links über die Brücke, 500 Meter bis zum Hotel Berlin über die Leipziger Strasse.

#### Vom Flughafen:

Vom Flughafen mit der S2 oder S3 bis Haltestelle Rohr, umsteigen in die S1 Richtung Herrenberg, Ausstieg in Goldberg, links über die Brücke, 500 Meter zum Hotel Berlin.

# Ideen für Ihr Rahmenprogramm

In der näheren Umgebung des Hotel Berlin finden Sie zahlreiche Möglichkeiten Ihren Tagungsteilnehmern ein abwechslungsreiches Rahmenprogramm zu bieten. Selbstverständlich organisieren wir diese gerne für Sie

Zum Beispiel:

ADAC Fahrsicherheitstraining

Mineraltherme Böblingen

Erlebniseinkaufen im BreuningerLAND

Bowling-Abend

Kartbahn in Gärtringen

Erlebnispark für Groß und Klein „Sensapolis“

Fahrt auf dem Neckar mit dem Neckar Käpt'n

Outlet City Metzingen

Gerne senden wir Ihnen ausführliches Informationsmaterial.

*Unser Sommer Tipp*

**rustikaler Grillabend oder Barbecue in unserem Biergarten**

Wer den Tag mit einem Lächeln beginnt, hat ihn bereits gewonnen und der beste Start in den Tag beginnt mit einem guten Frühstück.

**In unserem Restaurant servieren wir Ihnen unser Frühstücksbuffet**

Sie werden sehen, dass unser Büffet keine Wünsche offen lässt.

**Hotel Berlin Langschläfer-Frühstück**

Samstag, Sonntag und an Feiertagen von 07:00 Uhr bis 12:00 Uhr  
und

Montag bis Freitag von 06:00 Uhr bis 10:00 Uhr

**können Sie bei uns nach Herzenslust schlemmen**

Bitte beachten Sie, dass wir jeden ersten Sonntag im Monat und an einigen Feiertagen statt des Langschläfer-Frühstücks unseren Brunch anbieten.

**Frühstück - Specials für Sie im Preis enthalten**

**Montag**

**„Gesundheitstag“**

Couscous Salat mit Schrimps, Tofuaufstrich  
Bohnen Salat mit Gurke, Paprika und Feta, schwäbischer Kartoffelsalat und Maissalat

**Dienstag**

**„Räuchertag“**

**Mittwoch**

**„Pancake“**

Süß, Apfelpancake mit Ahornsirup oder herzhaft, mit Chinakohl- Tomate- Gemüse

**Donnerstag**

**„alles rund ums Ei“**

Omelett und Spiegeleier nach Ihren Wünschen

**Freitag**

**„Bayerisches Schmankerl“**

Weißwürste dazu servieren wir Bayerischen Süßen Senf und Bayerische Brezn

## Unsere Referenzen

- Agilent
- American Express
- Audi
- Auto Teile Unger
- BASF
- Berufsgenossenschaften
- Commerzbank
- Continental
- CSC Ploenzke
- Daimler
- Deutsche Telekom
- Dornier Consulting
- Dresdner Bank
- Ernst Klett Verlag
- Esprit
- Fielmann
- Fordwerke
- Gardena
- Gewerkschaft der Polizei
- Hewlett Packard
- Hugo Boss
- IBM
- Jaguar Deutschland
- Konrad Adenauer Stiftung
- Lear Corporation
- Philips Medizin Systeme
- Robert Bosch
- SAP
- Siemens
- Thyssen Krupp Bilstein
- TÜV Rheinland
- Zara Deutschland GmbH

so individuell wie seine Gäste –  
ihr Hotel Berlin